



***SOLUÇÕES MOTOROLA
PARA O MERCADO DE EVENTOS E ENTRETENIMENTO***





Necessidades do Mercado

Coordenação Rápida de Recursos

Três convenções em uma semana; a realização de um festival em vários palcos; um evento esportivo combinado com um show. Tendo a maior lucratividade como meta, eventos sempre possuem diversas atividades simultâneas.

Segurança de VIPs

Políticos, atletas, artistas e músicos, como pessoas VIP, têm necessidades de segurança exclusivas e rigorosas. Frequentemente estas pessoas são alvo de fãs muito entusiasmados ou criminosos e correm o risco real e constante de sofrerem danos físicos.

Uso de Pessoal Temporário

Assim como os grandes eventos variam de tamanho e natureza, o mesmo acontece com as demandas da equipe de apoio, necessárias para manutenção do seu perfeito funcionamento. Muitas vezes funcionários temporários são chamados para completar a equipe de profissionais

Controle de Multidão

Grandes aglomerações, como em shows, eventos esportivos e apresentações, podem muitas vezes serem vítimas de multidões turbulentas e da excitação alimentada pela adrenalina.

Comunicação em Ambientes Ruidosos

Alto-falantes, baterias tocando, multidões torcendo. Locais de eventos e entretenimento são reconhecidamente ruidosos. A capacidade de comunicar em meio a grandes ruídos é um dos maiores desafios para as equipes de apoio e segurança de um local.

Operações Discretas

O sucesso de um evento é prejudicado quando as ações e a presença das equipes de segurança são ostensivamente visíveis. A capacidade das equipes de segurança VIP e de controle de multidões desempenharem suas missões com sucesso depende de sua habilidade de discrição.

Aplicação das Comunicações

As necessidades de montagem e desmontagem de cada evento são únicas e exigem uma rápida adaptação às mesmas. A capacidade de coordenar e de se comunicar efetivamente entre as equipes de apoio é essencial para atender cronogramas rigorosos.

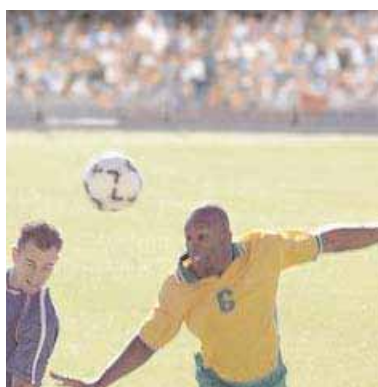
A segurança VIP deve ter a capacidade de reagir imediatamente a incidentes, comunicando informações vitais com rapidez, confiabilidade e segurança.

Geralmente, o pessoal temporário não é treinado, possui pouca ou nenhuma experiência relacionada ao evento e precisa de orientação de equipes mais experientes. São necessárias ferramentas de comunicação, pois os locais em geral são extensos e é necessário espalhar a equipe em diferentes pontos.

Ao compreender que o comportamento desregrado de alguns pode levar rapidamente a uma perda de controle, qualquer resposta a algum incidente da multidão precisa ser rápida e impor autoridade. Os membros da equipe de segurança devem continuar vigilantes e em comunicação constante uns com os outros.

Quando o evento chega ao seu ponto máximo, o mesmo acontece com a energia, o nível de ruído e a volatilidade da multidão. É neste momento que as comunicações nítidas e precisas entre as diversas equipes do evento tornam-se mais importantes.

A comunicação constante necessária entre as diversas equipes de apoio do evento deve ficar quase invisível para os participantes do evento. A meta das operações discretas é proporcionar máxima proteção para pessoas VIP e participantes com um mínimo de impacto no evento.



Aplicação do Rádio Bidirecional

A solução de rádio correta proporcionará um modo fácil e rápido de aumentar a coordenação junto à equipe e otimizar a rapidez do atendimento.

Sigilo e sutileza são prioritários. Canais dedicados especificamente para equipes de segurança VIP permitem que estas separem as comunicações sensíveis das normais. Para evitar atrair a atenção indesejável para elas próprias ou para as pessoas que as contrataram para sua proteção, seguranças VIPs também precisam de uma solução de rádio fisicamente imperceptível.

Os rádios bidirecionais são ferramentas de comunicação intuitivas e de simples utilização, o que minimiza a necessidade de treinamento. Os rádios EP450, EM200 e EM400 vêm com um guia de usuário e com um cartão de referência rápida.

A equipe de segurança deve ter a capacidade de se comunicar e responder rapidamente a qualquer incidente, usando uma solução de rádio que proporcione uma comunicação fácil com o grupo mediante o simples apertar de um botão.

Uma solução de rádio deve proporcionar áudio potente e nítido, além de acessórios capazes de reduzir o ruído.

A solução correta de rádio deve ter a capacidade de usar acessórios de áudio que sejam simples e fáceis de operar. Estes acessórios devem ser portados discretamente e proporcionar um áudio excelente.

Resposta

A capacidade de varredura do rádio portátil EP450 permite aos usuários de um grupo de apoio do evento monitorar as transmissões de outros grupos de apoio. Com comunicação em canal ativo de varredura ('scan talkback'), os usuários de rádio podem responder rapidamente a qualquer canal que estejam monitorando, resultando em coordenação de recursos e comunicações mais efetivas.

A função de 'Radio Inhibit' (inibição do rádio) permite à segurança VIP desabilitar rádios roubados ou extraviados, evitando monitoração não autorizada das comunicações. A disponibilidade dos diversos canais permite que os mesmos monitorem com mais efetividade diversas pessoas VIP, atribuindo um canal específico a cada uma.

O EP450 com tela e o EM400 permitem atribuir codinomes aos canais, facilitando a identificação de grupos. O relatório do cliente do CPS proporciona uma descrição exata da configuração do rádio. Cada um destes recursos facilita o aprendizado e a operação dos rádios por pessoas inexperientes.

Pode-se conseguir uma comunicação em grupo quase instantânea entre as diversas equipes de apoio do evento com o rádio portátil EP450 com o simples apertar do botão PTT.

O rádio portátil EP450 tem um conector de acessórios compatível com os acessórios do rádio portátil PRO3150. Fones de ouvido ('headsets') para áudio que têm recursos de redução de ruído estão disponíveis para o rádio EP450, ajudando na clareza da comunicação em ambientes extremamente ruidosos.

Pode-se equipar o EP450 com acessórios de áudio para vigilância que podem ser portados discretamente sob a roupa. Ele tem também uma bateria fina de íon-lítio que reduz o peso e as dimensões do rádio, tornando-o mais fácil de usar sem detecção.

Cenários

Um grupo de rock famoso se apronta para tocar em um estádio e sua equipe de segurança tenta manter sob controle um grupo de fãs entusiasmados. Eles mantêm comunicação usando rádios portáteis PRO5150 e fones de ouvido (barpieces') VOX (transmissão operada por voz). O VOX permite que a equipe de segurança opere seus rádios com as mãos livres para que seus membros possam continuar se contactando uns com os outros e com a equipe de apoio do evento, enquanto mantêm os fãs à distância — garantindo a entrada da banda no palco com segurança e na hora certa.



Uma convenção farmacêutica está terminando em um grande centro de convenções. Foi programada uma exposição da indústria de mineração para o dia seguinte e as equipes da convenção enfrentam o desafio de remontar completamente as instalações. É necessário trocar os tapetes, pendurar faixas e colocar no lugar materiais dos estandes e máquinas de mineração com o uso de empilhadeiras. É fundamental uma coordenação precisa entre as equipes de montagem e desmontagem. O centro de convenções usa um repetidor CDR500 para dar cobertura a toda a instalação, e as equipes se coordenam e comunicam umas com as outras usando seu rádios EP450. Enquanto os membros das equipes sobem em escadas elevadas e movimentam equipamentos, seus rádios EP450 não atrapalham seus movimentos porque são leves e pequenos.

Em uma escola de samba, há normalmente um comparecimento muito grande para os ensaios, com até 30.000 pessoas. Para controlar as multidões e manter as pessoas seguras, o Diretor de Carnaval se comunica com os diretores de alas usando um fone de ouvido leve conectado com seu rádio EP450. Os diretores de ala distribuem-se pela multidão para administrar o posicionamento, o tempo, as regras e a segurança dos participantes. Neste mundo de ruídos e movimento, o EP450 proporciona uma comunicação clara que mantém os organizadores se comunicando e as pessoas dançando.



Numa corrida de bicicletas, é importante manter os ciclistas seguros e hidratados. Para assegurar que os veículos de entrega de água possam atender a demanda dos ciclistas o tempo todo, eles estão equipados com um rádio móvel PRO3100. Atribui-se uma frequência única para cada trecho da corrida que os veículos podem monitorar usando a função 'Scan' (de varredura). A comunicação entre os veículos de apoio e os pontos fixos de verificação ao longo do percurso assegura a disponibilidade de um suprimento de água suficiente quando os ciclistas mais necessitam.

motorola.com/radiosolutions

